



Résultats sondage sur l'intermodalité vélo-train

Association Vélo Toulouse - Mai-juin 2007

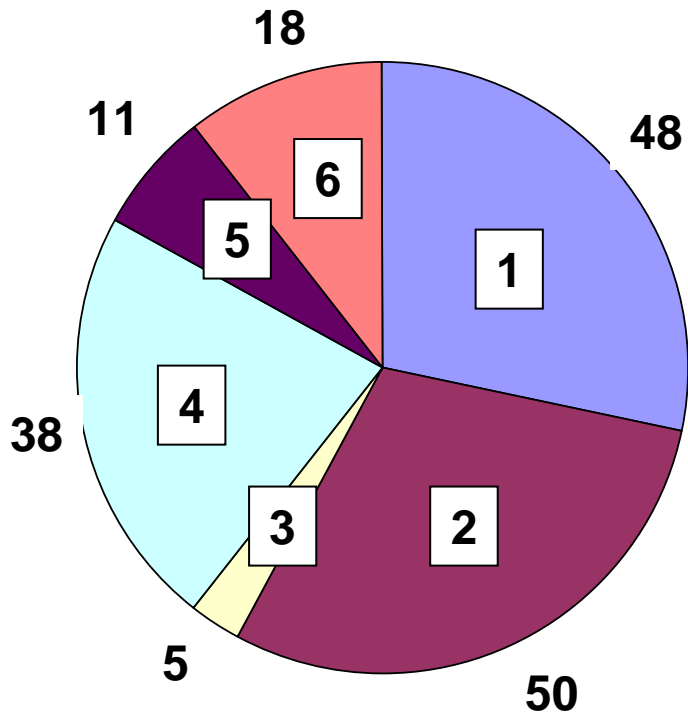
25/09/2007 - Sophie Valcke (sophie.valcke@free.fr)

Sondage auprès des usagers cyclistes des TERs de la région de Toulouse

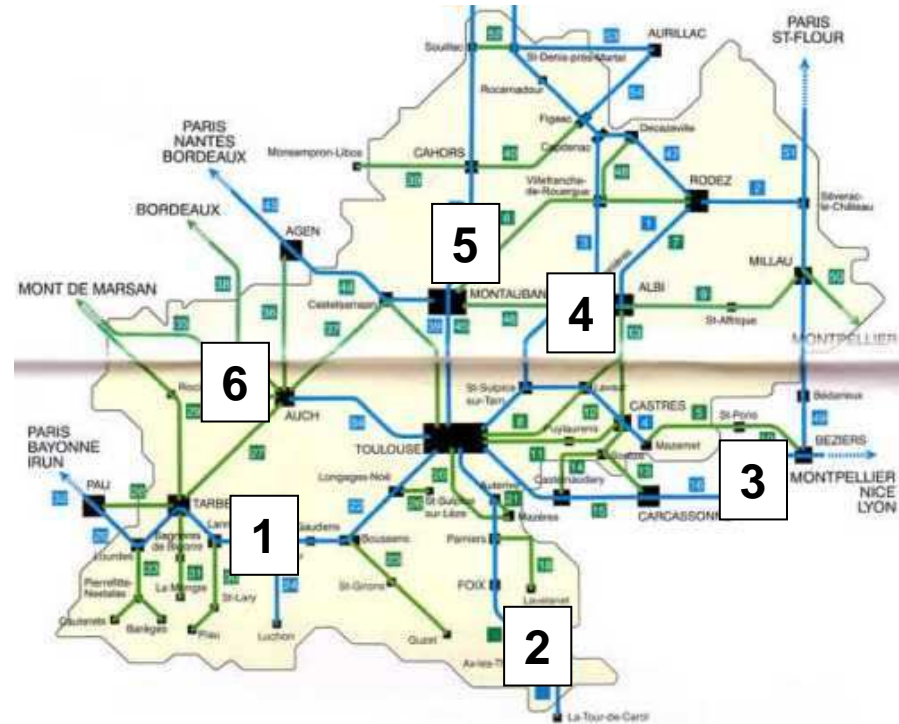
- avoir une vision globale de la situation des vélos dans les TERs et dans les gares
- légitimer certaines demandes
- se placer comme partenaire incontournable dans l'étude que lance le Conseil Régional Midi Pyrénées sur l'utilisation des modes doux, en combinaison avec les TERs.



Répartition des réponses en fonction des lignes



170 réponses au total



- 1 - Tarbes - StGaudens - Muret sève
- 2 - Foix - Auterive - LeVernet
- 3 - Carcassonne - Villefranche de Lauraguais - Labège
- 4 - Albi/Mazamet - StSulpice/Tarn - Montastruc/LaConseillère
- 5 - Cahors - Montauban - Fenouillet
- 6 - Auch - LisleJourdain - Brax - Leguevin - Colomiers

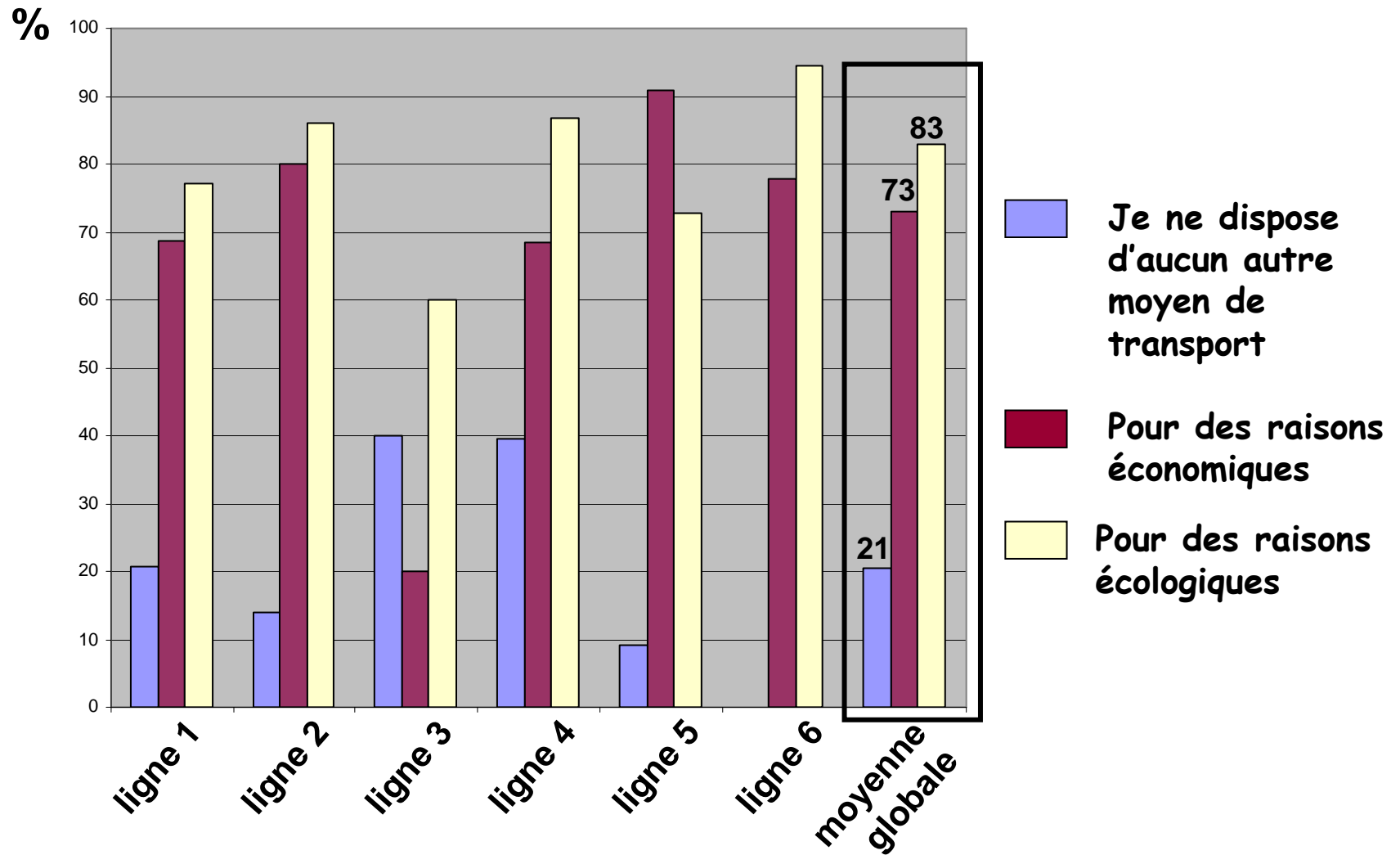


Profil des répondants

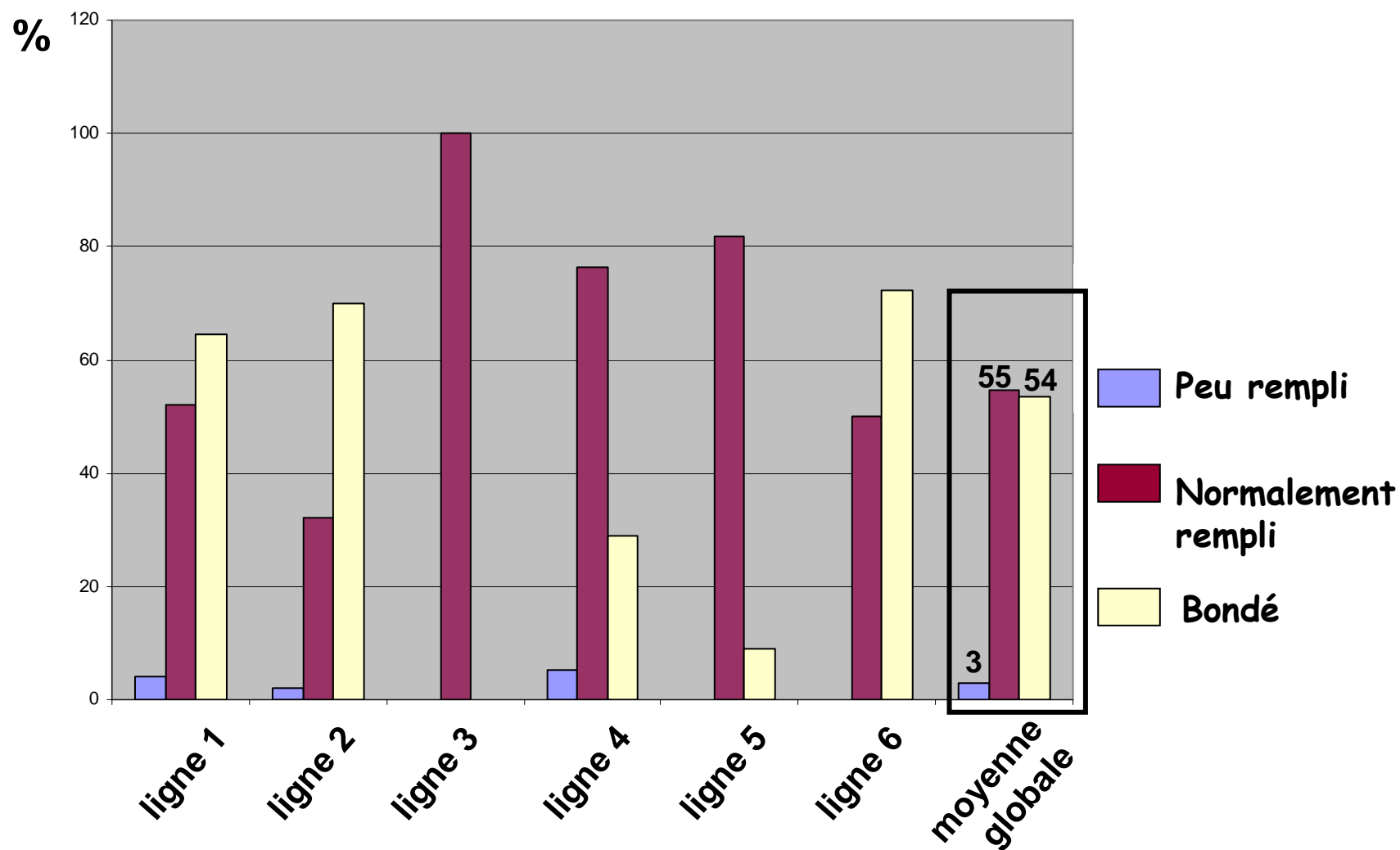
- 170 réponses
- Age moyen: 38 ans
- 71% hommes, 21% femmes
- 91% des répondants prennent leur vélo avec eux dans le train
- 9% des répondants le laissent en gare
- Plus de 80% utilisent leur vélo avant et après le train.
- A quelle fréquence prenez-vous le train sur ce trajet?
 - o **Quotidiennement : 80%**
 - o Quelques fois par semaine : 14%
 - o Quelques fois par mois : 4%
 - o À l'occasion : 3%
- la très grande majorité aux heures de pointe (91%)



4. Pourquoi prenez-vous le train en combinaison avec le vélo ?

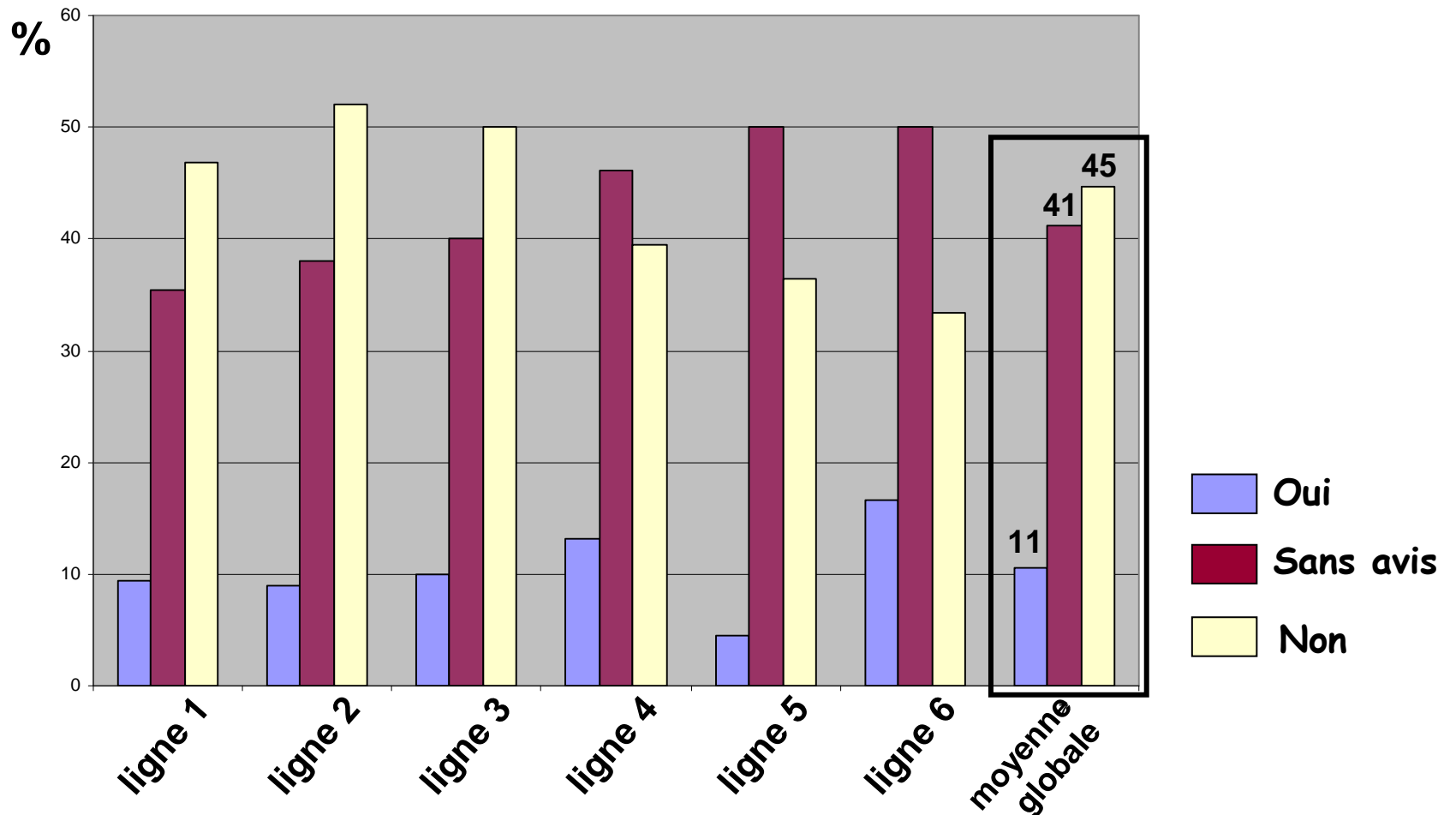


7. Le train que vous prenez est habituellement:





12+14. Les services dont vous disposez pour garer votre vélo dans votre gare sont-ils satisfaisants ?



Si non, pourquoi?

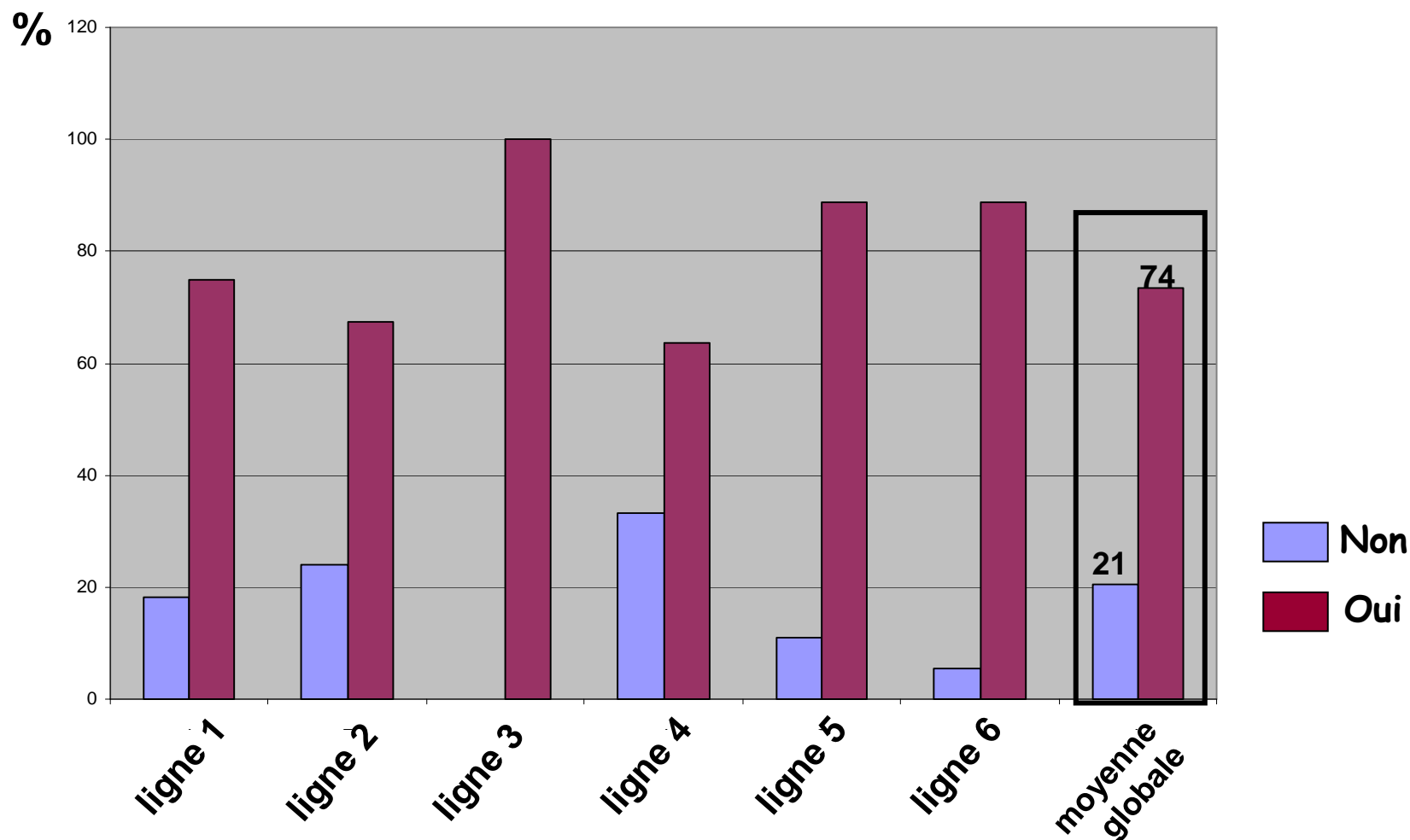
-rien n'est prévu: 11%

-vol, dégradation: 43%

-pas assez de place: 27%



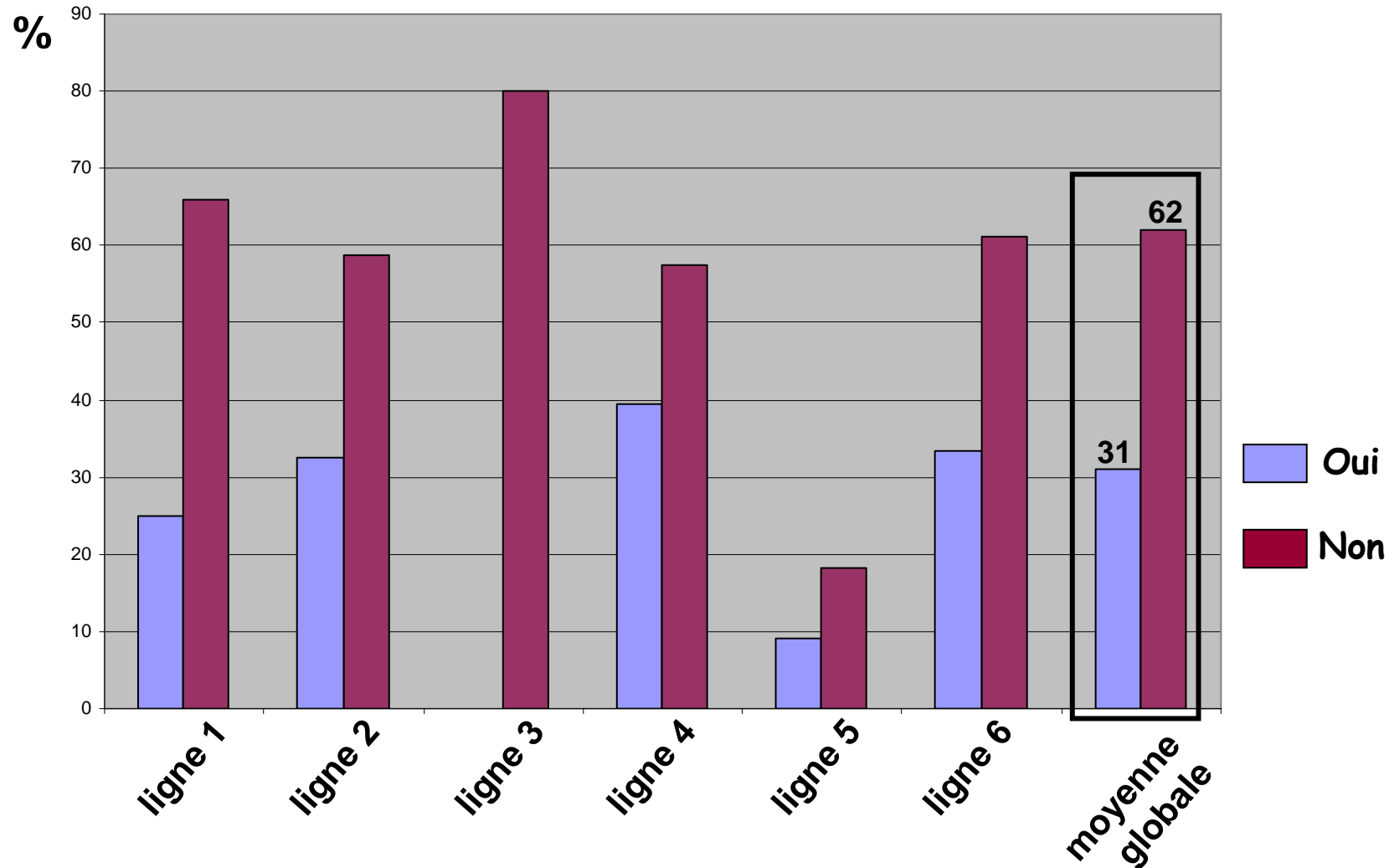
16. Avez-vous des problèmes quand vous embarquez/débarquez du train avec votre vélo?



Si oui, pourquoi? -train trop haut: 28% -pas assez de place: 67%
-on ne sait pas ou est la rame vélo: 4% -manque de temps: 4%

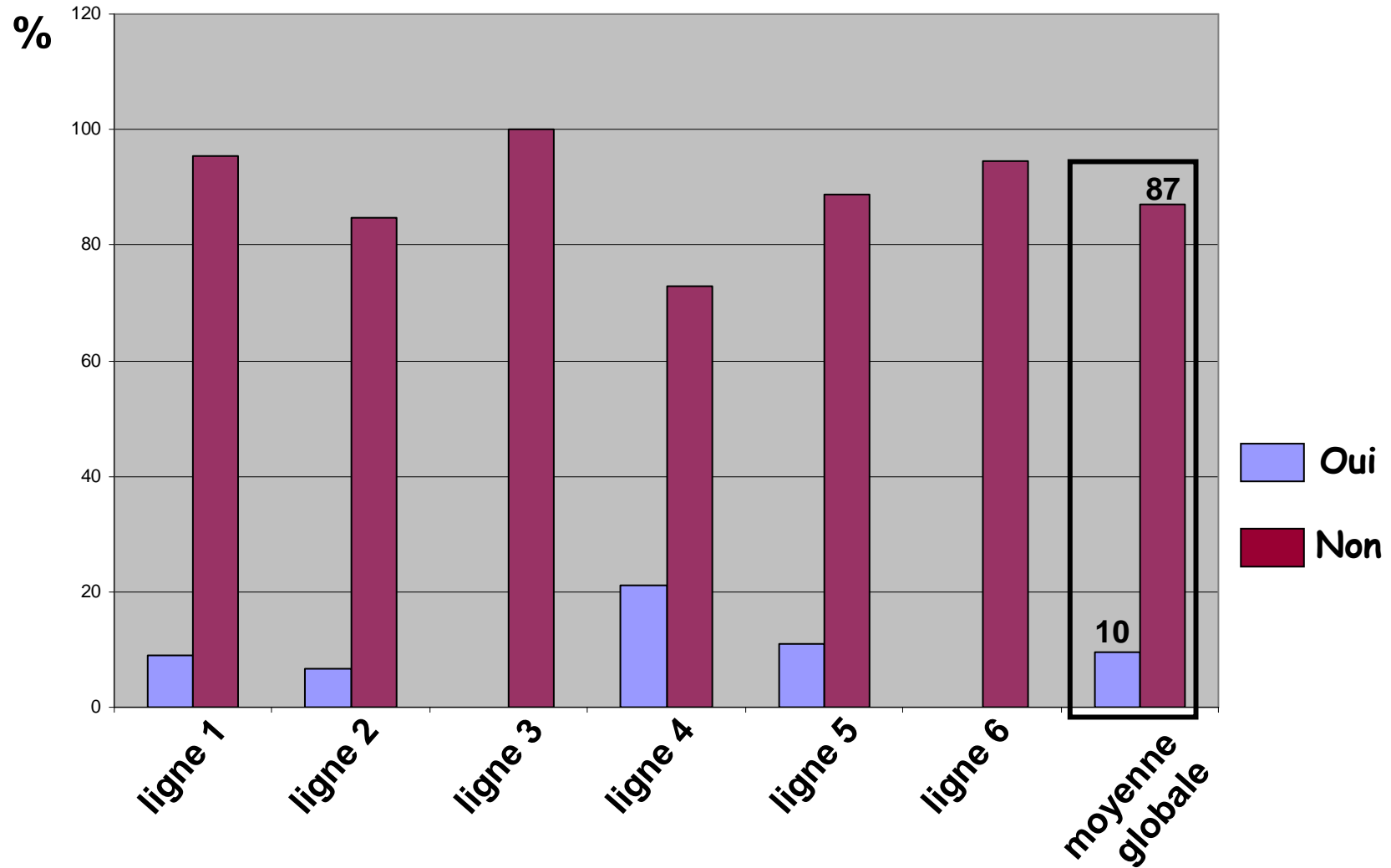


18. Êtes-vous satisfait des équipements dont vous disposez dans votre train pour votre vélo ?



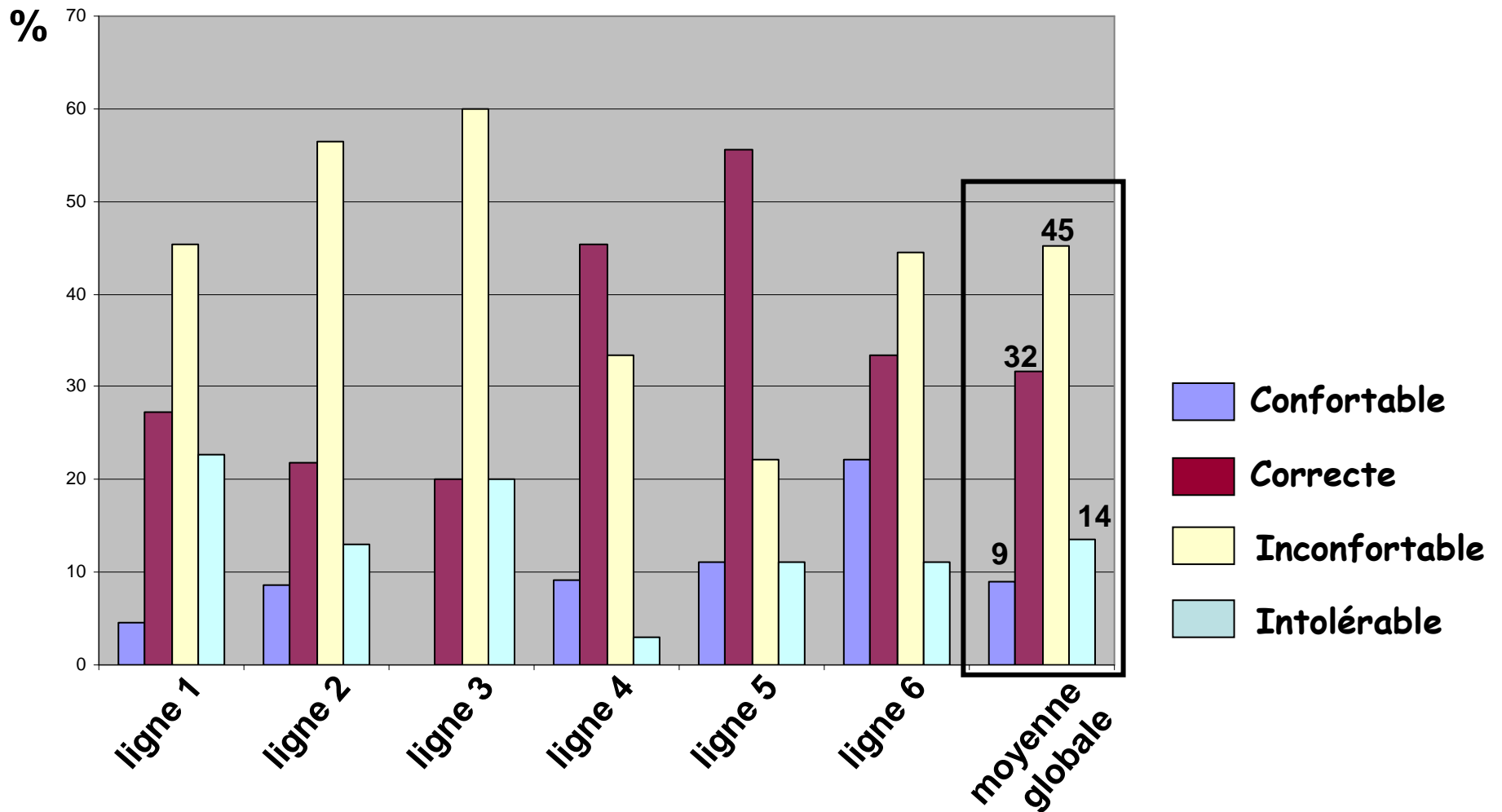


19. Y a-t-il, d'après vous, assez de place dans votre train pour recevoir les vélos ?



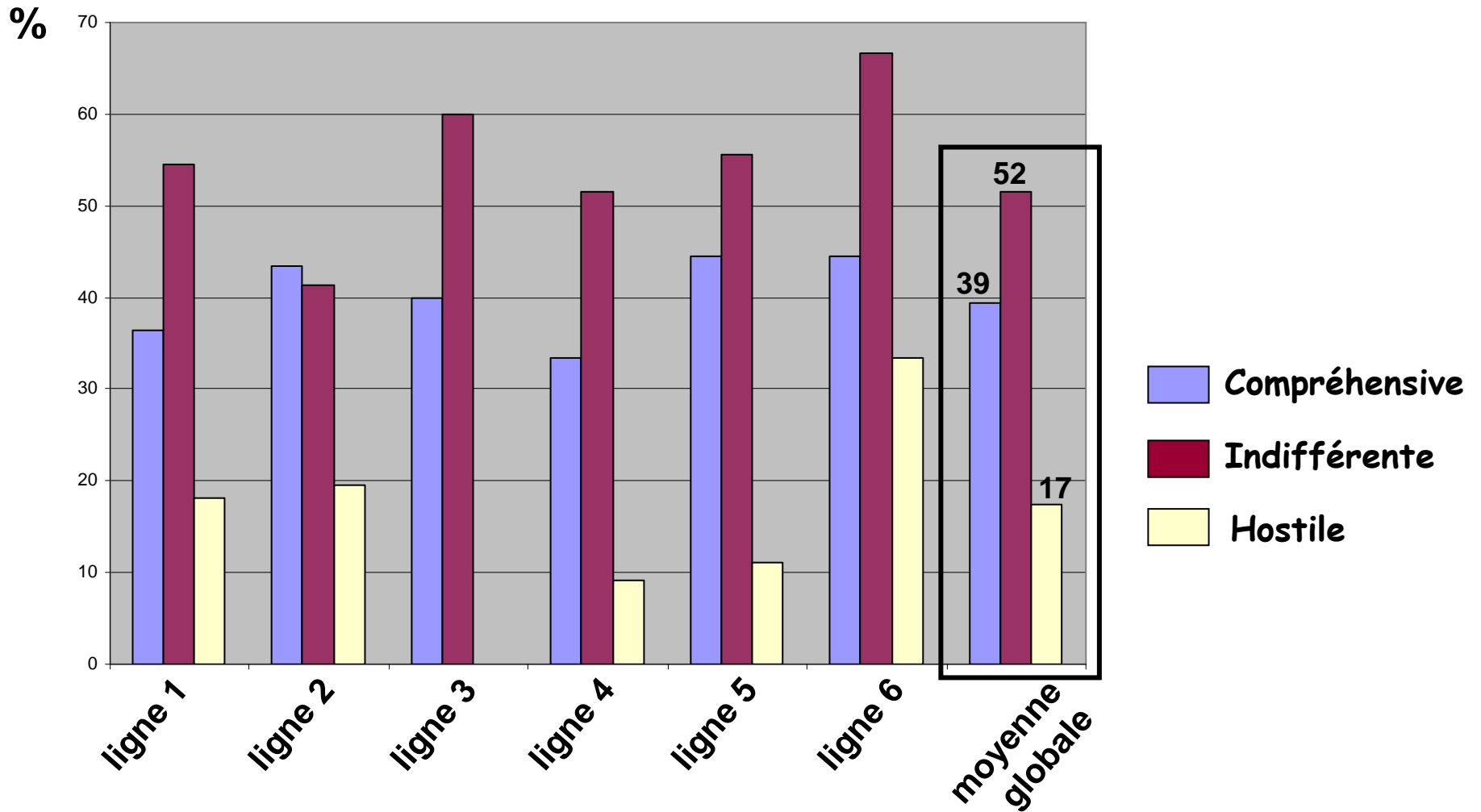


20. Comment qualifieriez-vous votre situation dans le train quand vous le prenez avec votre vélo?



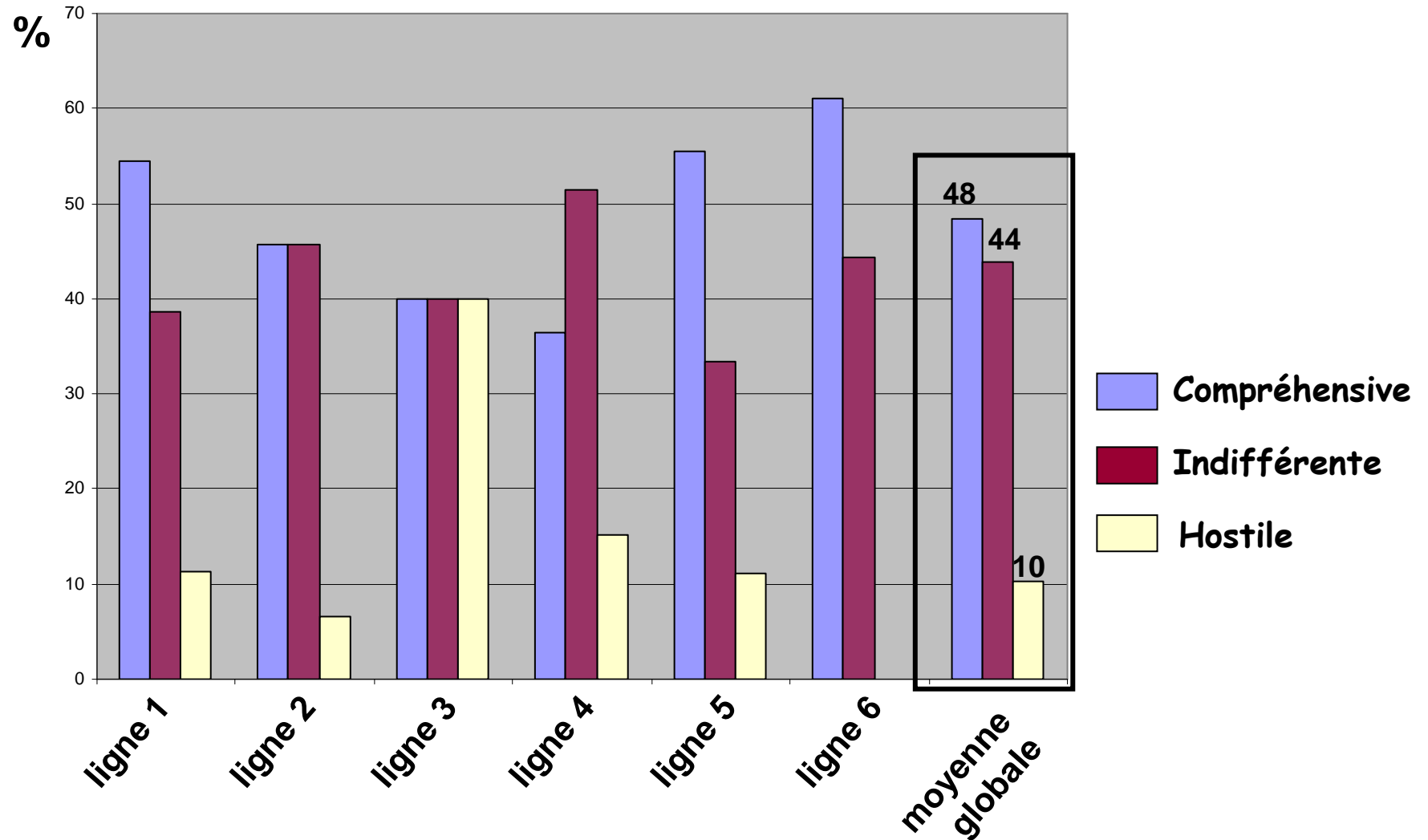


21. Quelle est l'attitude des usagers non cyclistes quand vous prenez le train avec votre vélo ?



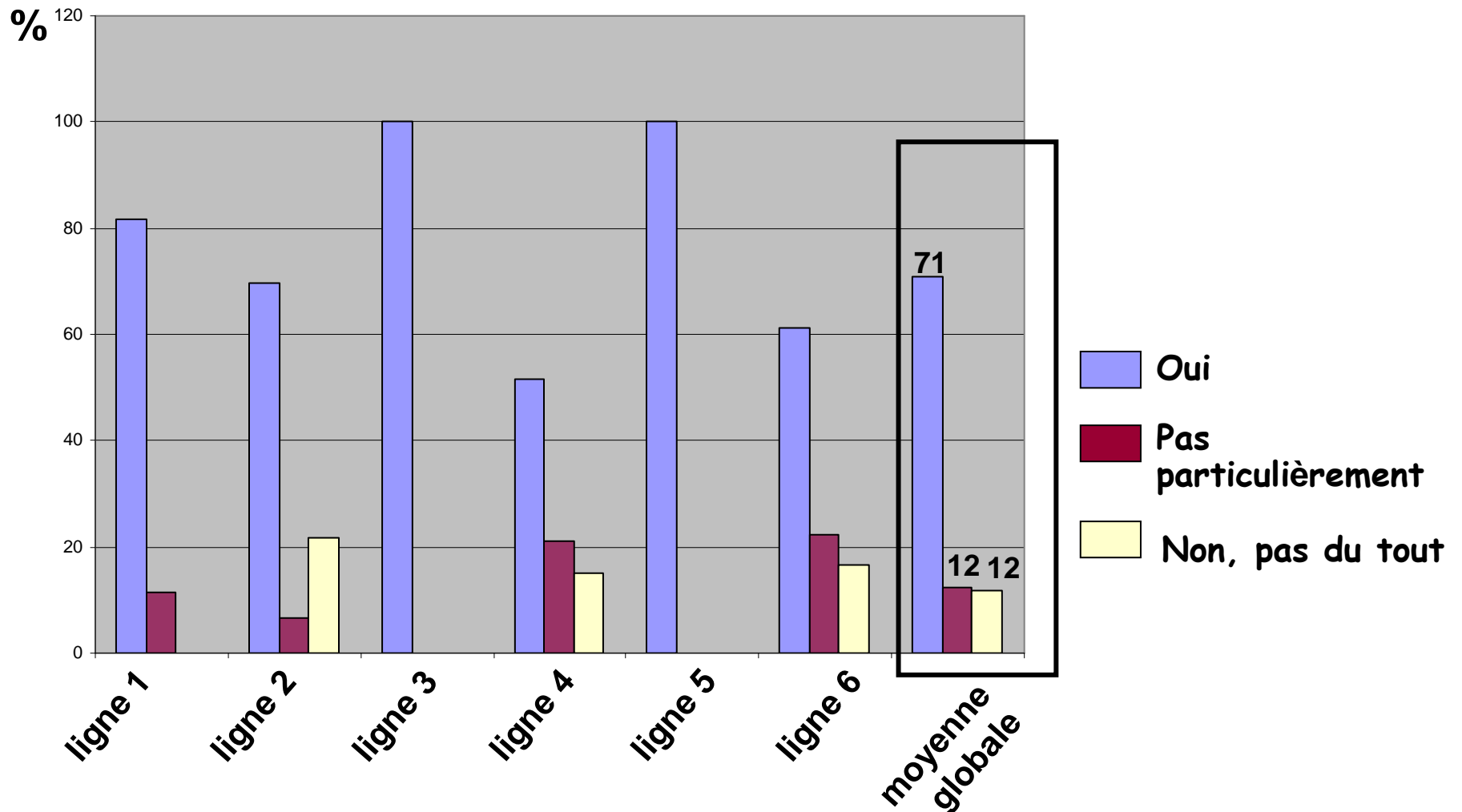


22. Quelle est l'attitude du contrôleur quand vous prenez le train avec votre vélo ?



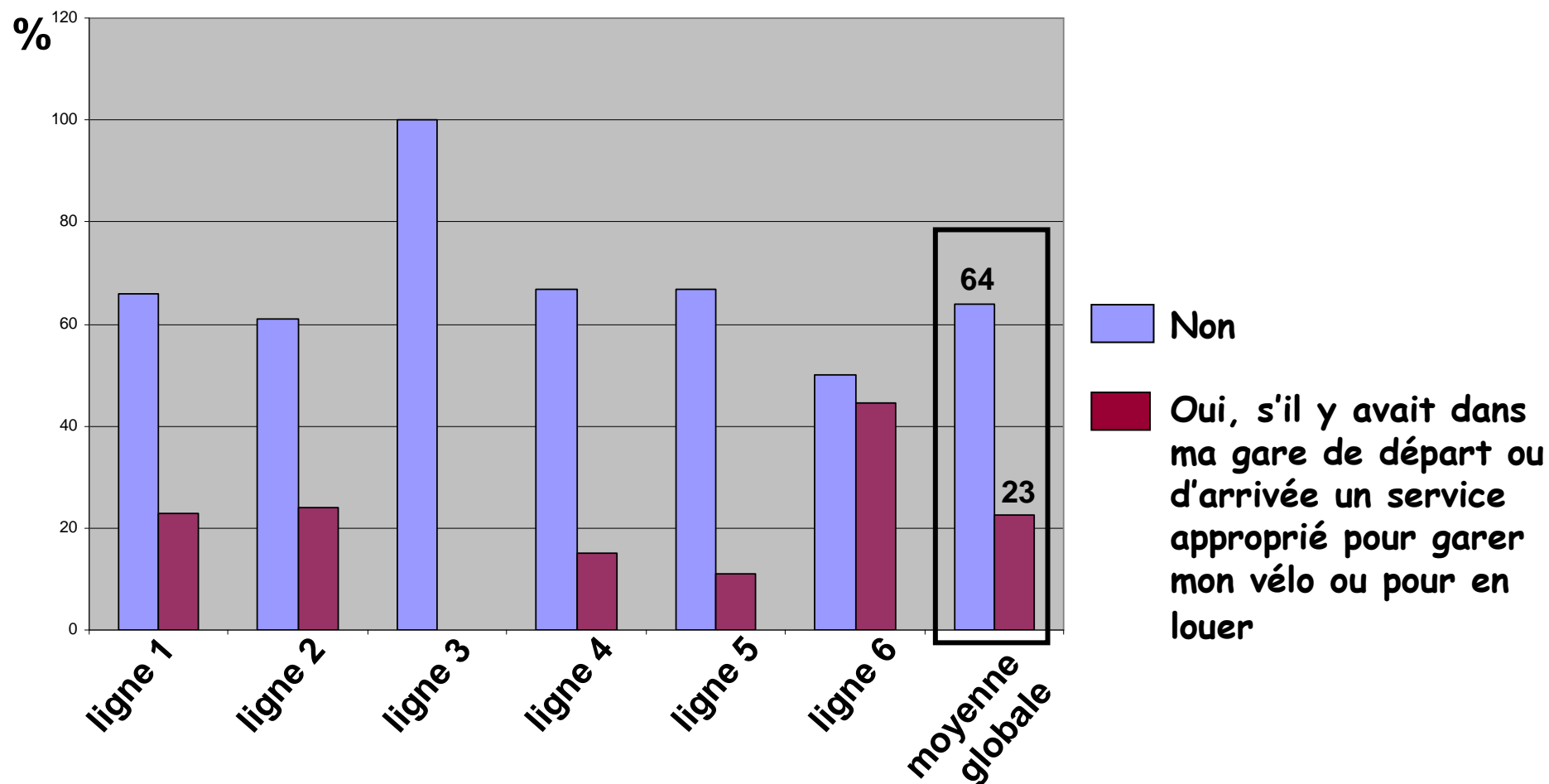


23. Vous considérez vous responsable de votre vélo et de la gêne qu'il peut occasionner pour les autres voyageurs durant le trajet ?





24. Seriez-vous prêt, pour désencombrer le train, à ne plus prendre votre vélo dans le train ?





25. Quel serait, selon vous, un service approprié pour laisser un vélo en en sécurité dans une gare et le prix par mois que vous seriez prêt à payer pour ce service ?

- O Des arceaux en nombre suffisant ;
14% prix par mois : **0 Euros**
- O Des consignes à vélos (« boîtes » en tôle ajourée) en nombre suffisant :
15% prix par mois : **4 Euros**
- O Un garage à vélo non surveillé avec suffisamment de places:
14% prix par mois : **2 Euros**
- O Un garage à vélo surveillé par camera vidéo:
16% prix par mois : **5 Euros**
- O Un garage à vélo gardienné accessible à l'heure de mon passage en gare:
22% prix par mois : **5 Euros**
- O Aucune de ces réponses, laisser un vélo en gare ne m'intéresse pas
41%

26. Si vous disposiez d'un service de location de vélo en gare, seriez-vous intéressé à louer un vélo ?

- O Non : **62%**
- O Oui ; **28%** prix par mois: **5 Euros**



27. Avez-vous déjà pensé à utiliser un vélo pliable et à le transporter comme bagage dans le train ?

- | | |
|--------------------------------------------------------------------------------------------------------|------------|
| <input type="radio"/> Oui, je trouve que ça serait une bonne solution: | 15% |
| <input type="radio"/> Non, car je trouve que ça n'est pas beaucoup moins encombrant qu'un vélo normal: | 22% |
| <input type="radio"/> Non, car un tel vélo est trop cher pour mon budget: | 30% |
| <input type="radio"/> Non, car j'ai besoin d'une meilleure qualité de vélo pour me déplacer: | 58% |



FIN