



Piétons et Cycles à Tournefeuille

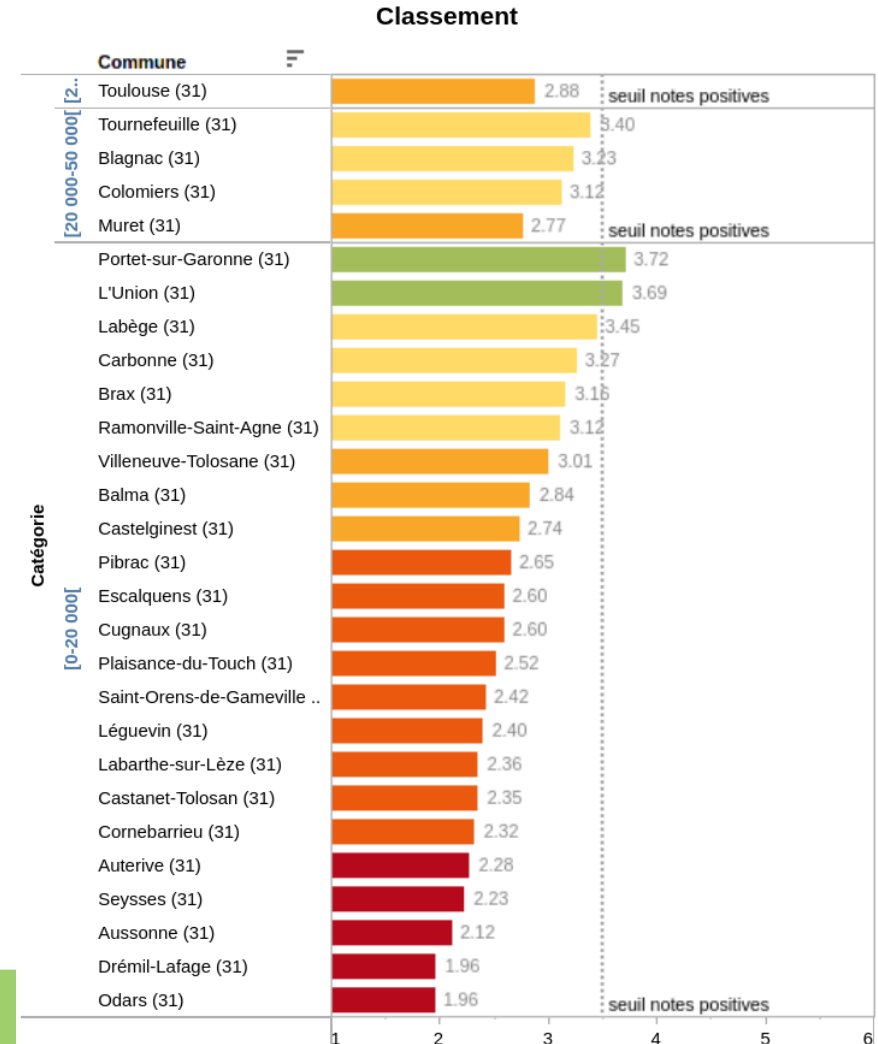


Etat des lieux, actions et propositions de l'association 2P2R à l'Agora de Tournefeuille



Etat des lieux : Baromètre

- Tournefeuille a perdu son avance dans l'agglomération Toulousaine.
- Portet et l'Union ont réalisé une très belle progression ces dernières années.



Etat des lieux : Pistes existantes

- Tournefeuille dispose d'un bon maillage de pistes cyclables en site propre, séparées de la route (chemin de Larramet, rue du petit train, Avenue du Marquisat, ...)
- Les intersections sont systématiquement avec priorité aux voitures, même lorsqu'il s'agit de sorti de garage.



Etat des lieux : Ecole

- Aucune école à Tournefeuille n'a de piste cyclable continue jusqu'au parking à vélo à l'intérieur de l'école.
- Discontinuité due aux déposes-minutes et aux parkings qui prennent toute la place à l'entrée des écoles.
- L'accès piéton est également dangereux, les trottoirs sont étroits pour rajouter des places de parkings.



Etat des lieux : Commerces

- Peu de commerces sont accessibles aux piétons et aux vélos, pour les mêmes raisons que les écoles.
- Biocoop la ramée : parking vélo minimaliste dans l'herbe, pas de lien avec la piste cyclable du Marquisat
- Coté Ferme : accès uniquement aux voitures. Ni trottoirs, ni piste cyclable.



Etat des lieux : Aménagements Impraticables

- Linéo 3 : double virage à angle droit entre Tournefeuille et Plaisance.
- Beaucoup de chicanes sont impraticables avec une remorque pour enfant, ou les vélos cargo.
- Des aménagements pour « sécuriser » le vélo, entraînent des détours, et rendent le vélo moins attractif (collège Labitrie, Chemin de Larramet).



Etat des lieux : Emprise au sol

- De nombreuses rues sont encore exclusivement réservées aux automobiles.
- Bien que ce soit interdit, il est fréquent que les véhicules se garent sur les trottoirs dans les rues résidentielles



Actions de 2P2R : Institutions

- Dossier municipale 2020
- Dossier écoles, une dizaine de points identifié pour chaque groupe scolaire (primaire/maternelle).
- Urbanisme tactique (proposition conjointe avec TAE).
- Réponse aux consultations publiques (Voie Verte du canal St Martory, Frouzins->Tournefeuille)
- Consultation régulière avec la mairie, et Toulouse Métropole (rue du petit train).



Actions de 2P2R : derniers résultats

- Installation d'arceaux à vélo dans les écoles primaires.
- Contre-sens cyclable devant l'école du Moulin à vent.
- Reprise du carrefour St Exupéry/Rue Gaston Doumergue.
- Ramelet-Moundi : peu d'avancées depuis 15 ans.





Actions de 2P2R : Cartographie

- Carte Umap maintenue par l'antenne de Tournefeuille avec les points noirs, les aménagements des écoles. Plusieurs calques (stationnement, écoles, ...)
- La carte Velomaxx <https://velomax.2p2r.org>, que Toulouse Métropole a repris en partie pour le Réseau Express Velo.
- La carte Velobs <https://velobs.2p2r.org> où l'on peut faire ses observations sur les aménagement piétons ou vélo.

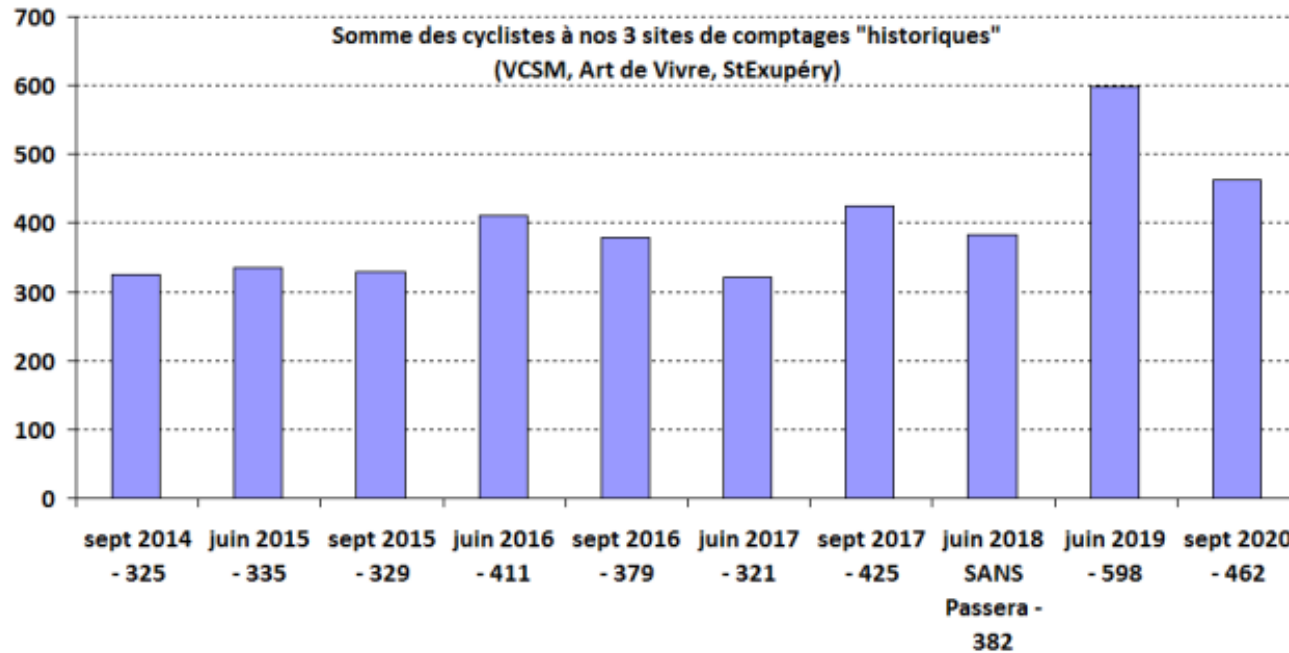


Actions de 2P2R : Animations

- Challenge Allons-Y-A-Vélo (AYAV) dans toutes les écoles primaires et collèges.
- Bourse aux vélo (dès que les conditions sanitaires le permettrons)
- Atelier réparation/gravage avec le repair café (prochain le 13 Juin)
- Cyclistes brillez !
- Comptage vélo



Actions 2P2R : Comptage vélo



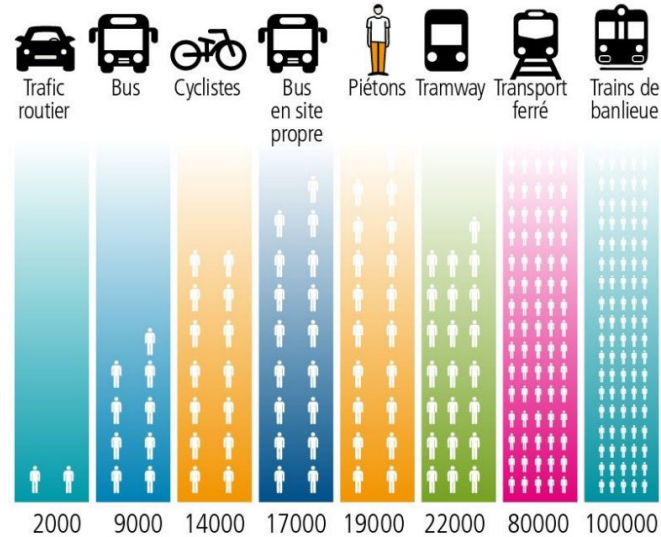
Quel avenir pour Tournefeuille : constat

- Le PDU 2018 de Toulouse métropole prévoit :
 - Une augmentation de +9% des Gaz à Effet de Serre à horizon 2030
 - Un trafic routier en hausse, +17% de km parcourus en 2030.
- Or il n'y a plus d'espace disponible pour augmenter la largeur des rues, et la taille des parkings.
- Il faut utiliser des modes de transport plus dense (piéton, vélo, bus). Pour pouvoir augmenter la capacité de nos rues.
- Mais le changement d'habitude est plus long que le changement de technologie.



Quel avenir pour Tournefeuille : densité

2000 voitures peuvent passer en une heure sur une voie de 3,5 m contre 19000 piétons ou 14000 cyclistes.



Source : UITP / GIZ / TU Delft.



Quel avenir pour Tournefeuille : les enfants.

- A quel age un enfant peut-il circuler seul et librement à Tournefeuille ?
- A Oulu (Finlande) 80 % des enfants de 5 ans vont à l'école à vélo, et la plupart non accompagnés.
- Pontevedra (Espagne) surnommé « la ville des enfants ». 50 % de la ville est piétonne.
- Les changements d'habitude passent par les enfants :
 - S'ils prennent l'habitude de se déplacer à vélo, ils la garderont une fois adulte.

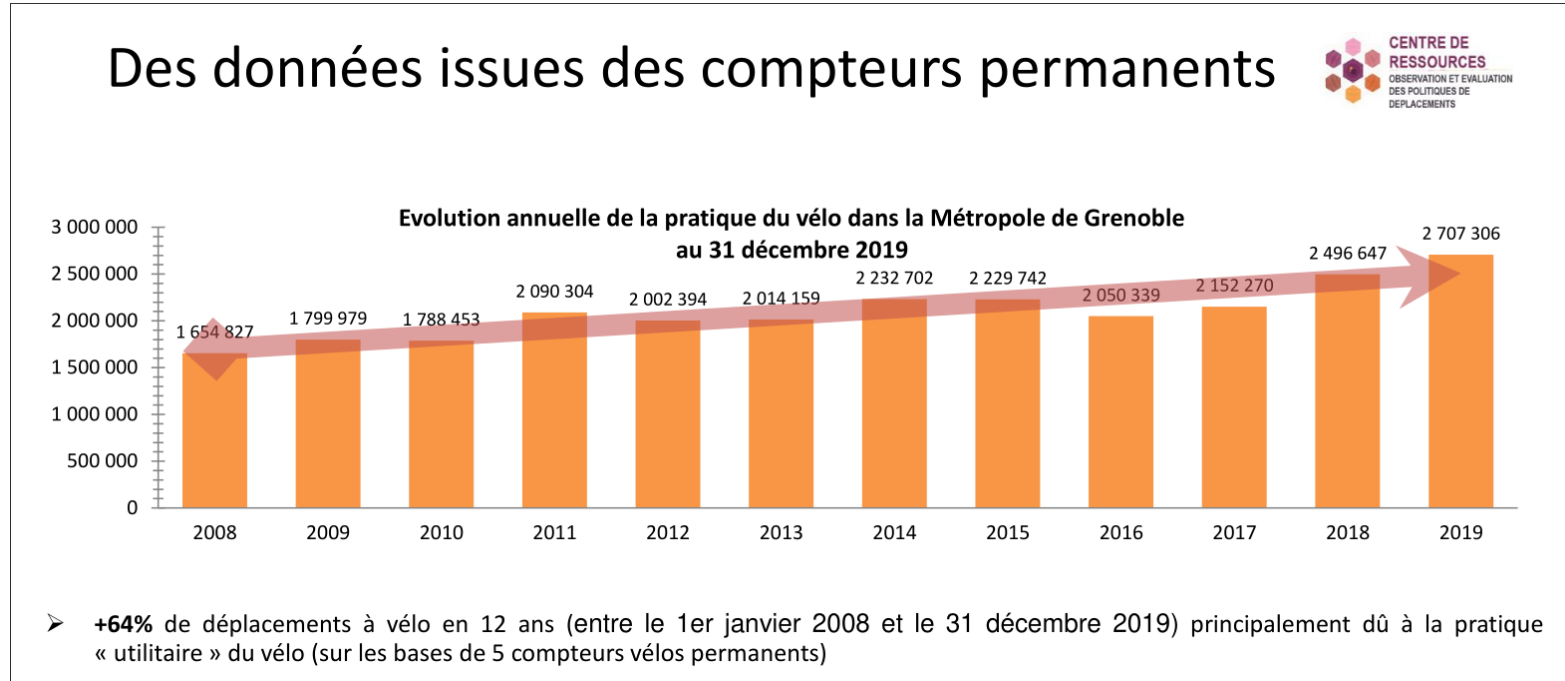


Quel avenir pour Tournefeuille : La rue aux écoles

- Paris : 57 rues devant les écoles sont fermées aux véhicules le matin et le soir.
- Lyon : 7 rue piétonnes devant les écoles.



Quel avenir pour Tournefeuille : Temps long



Quel avenir pour Tournefeuille : Grenoble

- Mesures prises à Grenoble :
 - Limitation globale à 30km/h
 - Chronovélo (équivalent du REV) ~44km de pistes
 - Tempovélo (ou Coronapistes)
 - 1258 Arceaux vélo sur la commune grenoble
 - 32 Métrovélo box (consigne vélo individuelles) ~ 256 places
 - 17 parking vélo sécurisé collectifs ~ 3202 places



Quel avenir pour Tournefeuille : partage de l'espace



Quel avenir pour Tournefeuille

- L'infrastructure est le plus important.
- Rendre les déplacements à l'intérieur de Tournefeuille possible en toute sécurité pour les piétons et les vélos.
- Exiger la continuité des aménagements cyclables et piétons, à chaque fois que des travaux sont réalisés.
- L'arbitrage sur la surface ne doit plus privilégier la voiture.
- Engager des travaux pour sécuriser les piétons/vélos de manière indépendante du reste de la voirie.



Questions

- Est-ce que vous connaissez les mesures pour favoriser la circulation à vélo et qui ont fait leurs preuves sur des villes Françaises comparables en taille/nombre d'habitants à Tournefeuille ?
- Comment développer des mesures similaires à Tournefeuille (avec quels coûts, quelles sont les méthodes/études et pour quelle(s) échéance(s)?)
- Quels objectifs pourrait-on se fixer raisonnablement d'ici 2/3 ans et comment mesurer ces objectifs?
- Avez-vous la cartographie des points 'noirs' dans Tournefeuille (itinéraires vélo coupés/accès compliqués ou dangereux)?
- A l'inverse, connaissez-vous des nouveaux itinéraires qui favoriseraient le déplacement d'un plus grand nombre de Tournefeuillais et Tournefeuillaises ?
- Avez-vous des idées, études sur comment et où positionner les aires de co-voiturages/bus en relation avec les pistes cyclables pour faciliter les déplacements au-delà de Tournefeuille (favoriser le relai et vélo-voiture/bus)?



Questions

ETAT DES LIEUX

- Existe-il un véritable Réseau cyclable dans la commune ? Entre "Domicile \Leftrightarrow Travail-Ecoles-Collèges-Lycée-Commerces-Services " ?
- Existe-il des connexions avec les communes avoisinantes ?
- Est-ce que les accès et dessertes pour cyclistes/piétons au niveau des Ecoles/Collèges/Lycée/Commerces/Services sont bien sécurisés et sécurisants ?

FUTUR

- Pensez-vous que la solution Vélo-Lib électriques soit une solution pour désenclaver certains quartiers excentrés voire pour amener certaines personnes à utiliser le vélo comme moyen de déplacement ?
- Quelles sont vos actions et projets actuels et futurs ?
- Pensez-vous qu'une campagne de Comm. ou d'information s'impose pour faire connaître encore plus les pistes cyclables et voies piétonnes de la commune ?
- Une signalisation avec temps de parcours pour vélos/piétons devrait être étudiée.
- Des événements autour des modes doux de déplacements pourraient être étudiés aussi.



Questions

- Existe-il une étude sur le trafic actuel afin de cibler les pratiques actuelles (distances, itinéraires domicile-travail, commerces, écoles, loisirs, ...).
- Des besoins ont-ils été recensés (infrastructures, aménagement, sécurisation, ...) ?
- Quels sont les principaux pôles à desservir ou générant le plus de trafic
- Existe-t-il des partenariats avec d'autres associations (Repair café par ex) / acteurs de la mobilité (Tisseo, entreprises privées, ...) afin de favoriser et faciliter ce mode de déplacement ?
- Pouvez-vous nous faire un état des lieux des infrastructures / moyens actuels, par ex : zone de stationnement et sécurisation stationnement, zone à vitesse limitée, voies supplémentaires prévues, ...

