

Plus de 600 places de stationnement vélo en gare de Toulouse-Matabiau

Pour faciliter les déplacements et favoriser l'utilisation conjointe du train et du vélo, la Région Midi-Pyrénées, la SNCF et l'Europe ont modernisé les équipements vélos à proximité des gares, construit des consignes collectives dans certains points d'arrêt de Midi-Pyrénées et créé une vélostation de 678 places en gare de Toulouse-Matabiau, dont 600 sont exclusivement réservées aux usagers du TER et du Réseau Routier Régional.

Heures d'ouverture :

Tous les jours, de 5h30 à 23h30.

Accès sur présentation de votre carte Pastel ou d'un badge électronique, après une demande initiale d'activation auprès de Contact TER Midi-Pyrénées.

Présence du personnel d'accueil :

- du lundi au vendredi de 6h à 10h et de 16h à 20h ;
- les samedis, dimanches et fêtes de 9h à 13h et de 15h à 19h.

Les services proposés par la vélostation



Le stationnement de votre vélo dans un espace sécurisé. Les vélos à assistance électrique stationnent dans des racks dédiés.



Des consignes à pièce pour le dépôt de petits objets : casque, gilet jaune...



Une station de gonflage en libre service.



Une fontaine à eau pour vous désaltérer.

Cette vélostation permet notamment :

- aux voyageurs résidant à Toulouse, de stationner leur vélo dans un espace dédié et sécurisé avant leur voyage.
- aux voyageurs résidant en dehors de Toulouse, de bénéficier d'un stationnement sécurisé de longue durée et de disposer de leur vélo personnel à leur arrivée en gare de Toulouse-Matabiau.

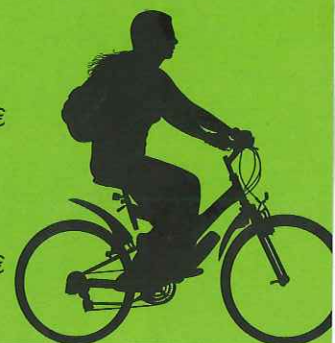
Prix des abonnements :

Tout public :

- abonnement 1 mois : 8,00 €
- abonnement 6 mois : 24,00 €
- abonnement 1 an : 38,00 €

Abonnés TER et RRR* :

- abonnement 1 mois : 5,00 €
- abonnement 6 mois : 20,00 €
- abonnement 1 an : 30,00 €



* Réseau Routier Régional



Une trousse à outils permettant d'effectuer l'entretien courant de votre vélo.



Des prises murales pour recharger les batteries des vélos à assistance électrique**.



Une information sur la vélostation et son fonctionnement, sur les services Train & Vélo SNCF et sur les tarifs SNCF/TER.

Des conseils pour circuler en toute sécurité dans l'agglomération toulousaine.

** pendant les heures de présence du personnel d'accueil.