



**Zone piétonne**  
**Marché du dimanche matin**  
**Centre Ville de Tournefeuille**  
**Proposition de Vélo Tournefeuille**

Avril 2009

PROJET

Association Vélo Toulouse



## Les axes proposés à la piétonisation dans une première étape :



- La rue Gaston Doumergue entre le rond-point de la Mairie et la rue du Touch
- L'impasse Max Baylac



## Les objectifs visés :



- Permettre une continuité commerciale entre le marché et les commerçants de la rue G. Doumergue (+ possibilité de déplacer certains stands du marché vers la rue Doumergue)
- Sécuriser l'accès au marché et ses abords
- Rendre le lieu plus convivial, plus aéré et plus calme
- Inciter les habitants de Tournefeuille à se déplacer autrement



## Les Contraintes :



- Une perte de places de parking limitée (environ 80) compensée en partie par une augmentation de la fréquentation cycliste et piétonnière
- Une circulation automobile déviée mais toujours possible du fait du maintien de l'accès à la rue du Touch (CF plans de circulation joints)



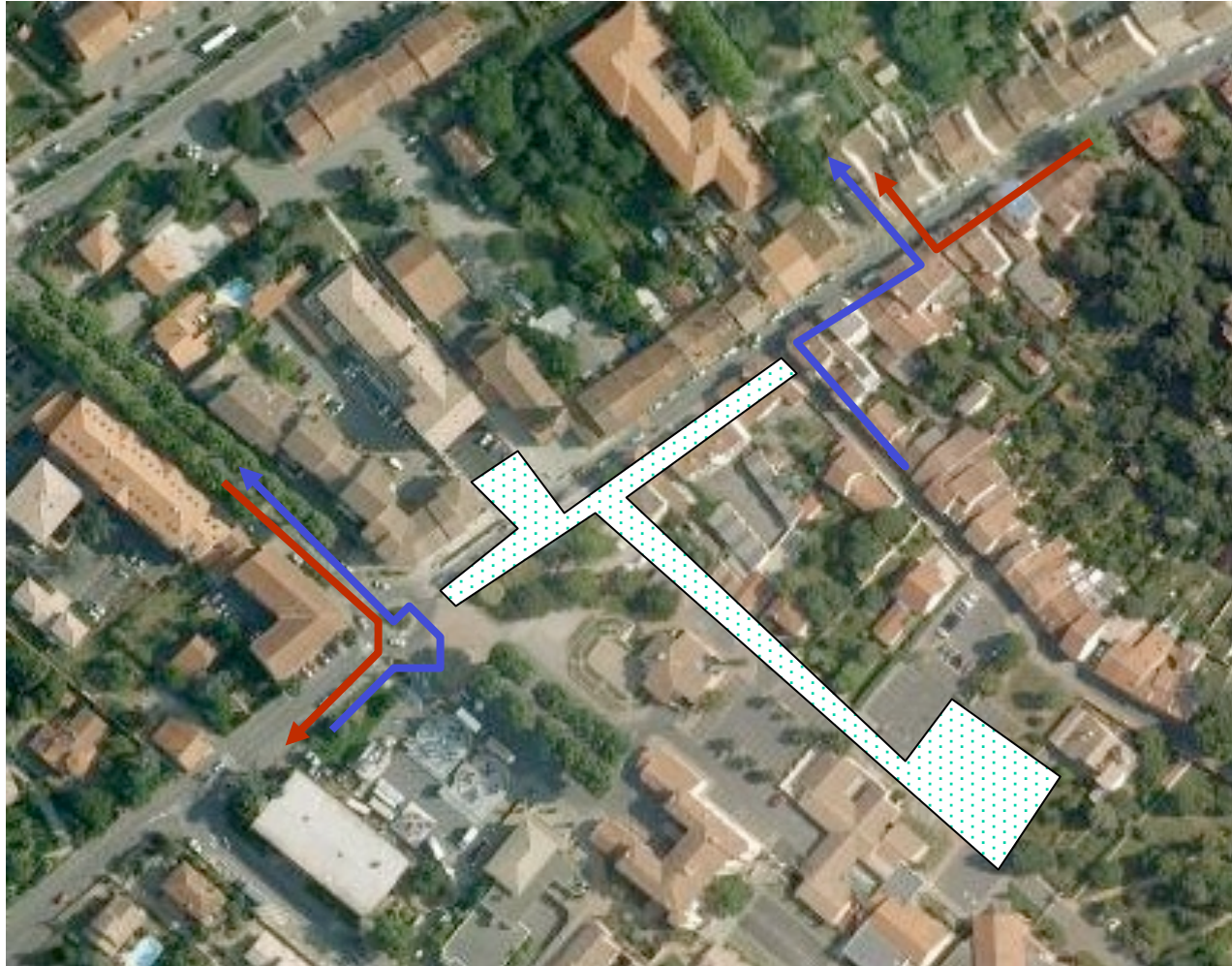
## Mise en œuvre opérationnelle :



- Proposition d'une expérimentation à l'automne 2009
- Une action concertée avec les commerçants (association des commerçants et commerces ouverts le dimanche)



## La zone piétonne



Avril 2009

PROJET

Association Vélo Toulouse





## Les contournements pour véhicules motorisés



Avril 2009

PROJET

Association Vélo Toulouse